

HOTĂRÂREA

privind aprobarea unor măsuri referitoare la organizarea și funcționarea aparatului de specialitate al primarului comunei Florești

CONSILIUL LOCAL AL COMUNEI FLOREȘTI, JUDEȚUL CLUJ, întrunit în ședința ordinară din data de 27 februarie 2025,

Luând în discuție proiectul de hotărâre privind aprobarea unor măsuri referitoare la organizarea și funcționarea aparatului de specialitate al primarului comunei Florești,

Analizând Referatul de aprobare nr. 26424 din 20.02.2025 al Primarului comunei Florești, Raportul de specialitate nr. 26425/20.02.2025, precum și avizul favorabil al comisiei de specialitate,

Având în vedere prevederile Legii 153/2017 privind salarizarea personalului plătit din fonduri publice, ale Ordinului Ministerului Educației nr. 3040/2024 pentru aprobarea Procedurii privind predarea-preluarea personalului medical de specialitate din unitățile de învățământ preuniversitar de stat, inclusiv din unitățile de învățământ special de stat, și a celui din creșele publice arondate unităților de învățământ preuniversitar de stat în structura de personal medico-sanitar angajat de autoritățile administrației publice locale

În baza art. 129 alin. (3) lit. c), art. 139 și art. 196 alin. (1), lit. a) din OUG nr. 57/2019 privind codul administrativ,

HOTĂRĂȘTE:

Art. 1. Se aprobă Organigrama aparatului de specialitate al Primarului Comunei Florești, județul Cluj, conform Anexei nr. 1 care face parte integrantă din prezenta hotărâre.

Art. 2. Se aprobă Statul de funcții al aparatului de specialitate al Primarului Comunei Florești, județul Cluj, conform Anexei nr. 2 care face parte integrantă din prezenta hotărâre.

Art. 3. Cu ducerea la îndeplinire a prezentei hotărâri se încredințează Direcția Economică, Compartiment Salarizare și Resurse umane din cadrul aparatului de specialitate al primarului Comunei Florești.

Art. 4. Prezenta hotărâre se comunică prin intermediul secretarului general al comunei Florești, Direcției Economice din cadrul aparatului de specialitate al Primarului comunei Florești, primarului comunei Florești și prefectului județului Cluj și se publică site-ul primăriei, în termenul prevăzut de lege.

Nr. 16 din 27 februarie 2025

TOTAL CONSILIERI 21

Prezenți 20

**Voturi pentru 18
abținere 2**



Președinte de ședință,
Cristofan Camelia-Anamaria

Contrasemnează secretar general,
Orza Alin Răzvan

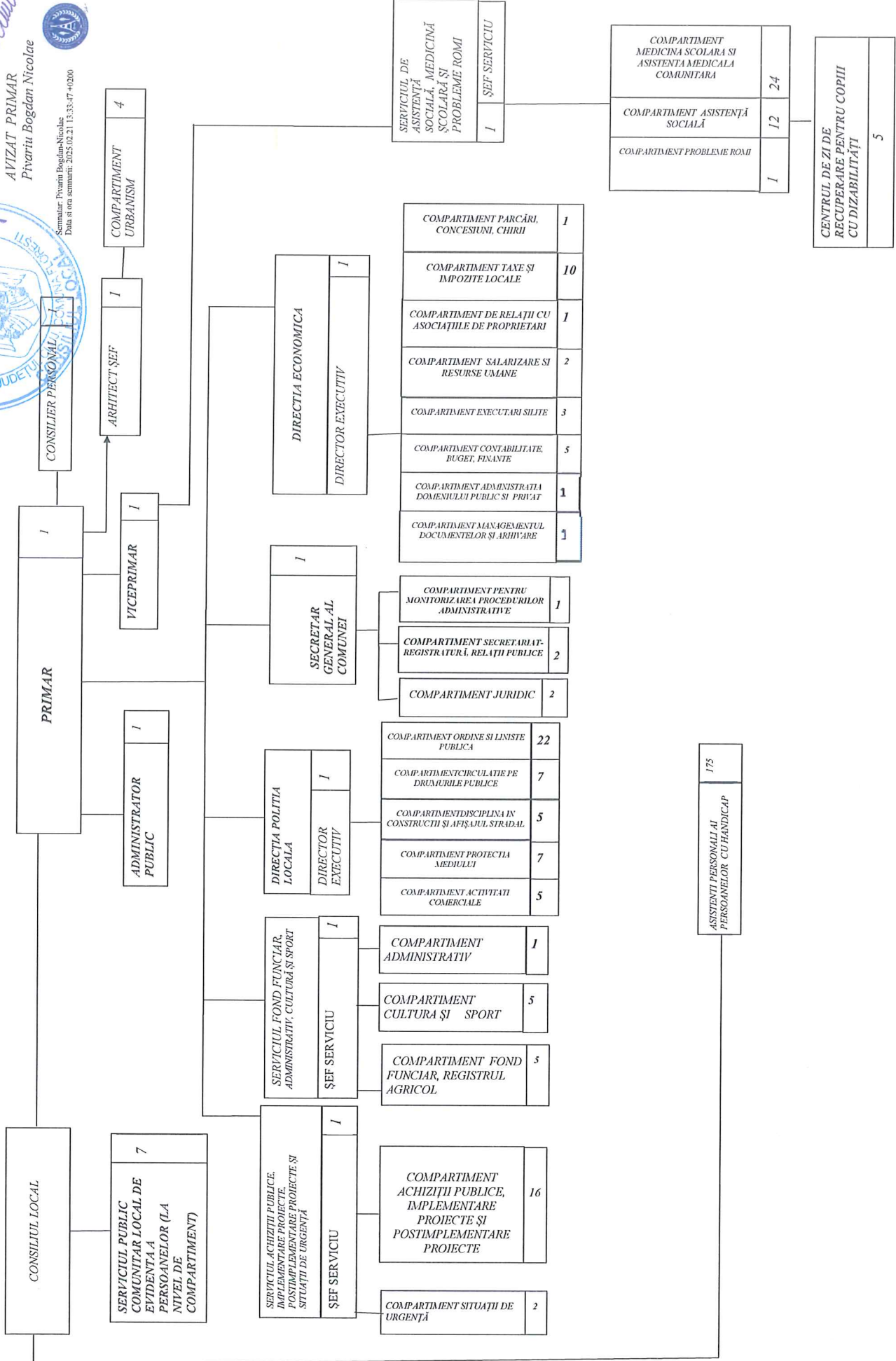


Organigrama Unității Administrativ Teritoriale Comuna Florești pentru anul 2025

AVIZAT PRIMAR
Pivariu Bogdan Nicolae



Semnat: Pivariu Bogdan Nicolae
Data și ora semnării: 2025.02.21 13:33:47 +0200



175
ASISTENȚI PERSONALI AI PERSOANELOR CU HANDICAP

STAT DE FUNCȚII AL UNITĂȚII ADMINISTRATIVE TERITORIALE COMUNA FLOREȘTI

NR. CRT.	Numele, prenumele/VACANT, temporar VACANT după caz	STRUCTURA	FUNCȚIA DE DEMNITATE PUBLICĂ	FUNCȚIA PUBLICĂ DE ÎNĂLTĂ FUNCȚIONAR PUBLIC	FUNCȚIA PUBLICĂ DE CONDUCE RE	FUNCȚIA PUBLICĂ DE EXECUȚIE	Clasa	Gradul profesional	Nivelul studiilor	FUNCȚIA CONTRACTUALĂ DE CONDUCE RE	Treapta profesională / grad	Nivelul studiilor	Observații
1	PIVARIU BOGDAN NICOLAE	DEMNITARI	primar										
2	ALBERT ZOLTAN	DEMNITARI	viceprimar										
3	TEMPORAR VACANT (STĂNESCU ANCA)	CABINET PRIMAR									consilier personal	S	
4	LĂDARIU ALEXANDRU	COMPARTIMENT URBANISM			Arhitect șef		conducere	II	S				
5	BUDĂCEAN HORATIU	COMPARTIMENT URBANISM			inspector		I	superior	S				
6	VIDREAN NELIA-JENICA	COMPARTIMENT URBANISM			inspector		I	superior	S				
7	DRĂGAN MIHAELA	COMPARTIMENT URBANISM			inspector		I	superior	S				
8	PLEȘA DORIA CRISTIANA	COMPARTIMENT URBANISM			inspector		I	principal	S				
9	VACANT	ADMINISTRATOR PUBLIC								administrator public			S
10	ORZA ALIN RĂZVAN	SECRETAR GENERAL AL COMUNEI			Secretar general al comunei		conducere	II	S				
11	VACANT	COMPARTIMENT PENTRU MONITORIZAREA PROCEDURILOR ADMINISTRATIVE			consilier juridic		I	principal	S				
12	ȘEREȘ IOANA MIHAELA	COMPARTIMENT JURIDIC			consilier juridic		I	superior	S				
13	ȘANTA FLORIN CĂLIN	COMPARTIMENT JURIDIC			consilier juridic		I	superior	S				
14	TANȚĂU SORINA LILIANA	COMPARTIMENT SECRETARIAT - REGISTRATURA, RELATII PUBLICE			inspector		I	superior	S				
15	POP OANA MARIA	COMPARTIMENT SECRETARIAT - REGISTRATURA, RELATII PUBLICE											
16	IUORĂȘ REMUS-ADRIAN	SERVICIUL FOND FUNCİAR, ADMINISTRATIV, CULTURĂ ȘI SPORT			Șef serviciu		conducere	II	S		inspector de specialitate	II	S
17	BĂRBUȘ NICOLETA	COMPARTIMENT FOND FUNCİAR, REGISTRUL AGRICOL			inspector		I	superior	S				
18	UJOC VALENTINA-LUCICA	COMPARTIMENT FOND FUNCİAR, REGISTRUL AGRICOL			inspector		I	superior	S				
19	MAN IOANA SABINA	COMPARTIMENT FOND FUNCİAR, REGISTRUL AGRICOL			inspector		I	superior	S				
20	VEDE ELENA CRISTINA	COMPARTIMENT FOND FUNCİAR, REGISTRUL AGRICOL			inspector		I	superior	S				
21	BORBELY MARIA	COMPARTIMENT FOND FUNCİAR, REGISTRUL AGRICOL			inspector		I	superior	S				
22	VACANT	COMPARTIMENT CULTURĂ ȘI SPORT											
23	HADA-GROZA ADINA	COMPARTIMENT CULTURĂ ȘI SPORT									bibliotecar debutant		S
24	GHERMAN ADRIAN IOAN	COMPARTIMENT CULTURĂ ȘI SPORT									inspector de specialitate	IA	S
25	MAJA FLORIN	COMPARTIMENT CULTURĂ ȘI SPORT									inspector de specialitate	IA	S
26	SENTEȘ CRISTIAN PUJU	COMPARTIMENT CULTURĂ ȘI SPORT									muncitor calificat	I	G
27	SECAȘIU VICTOR	COMPARTIMENT ADMINISTRATIV									muncitor calificat	I	G
28	DOBRA FELIX TRAIAN	SERVICIUL ACHIZIȚII PUBLICE, IMPLEMENTARE PROIECTE, POSTIMPLEMENTARE PROIECTE ȘI SITUAȚII DE URGENȚĂ			Șef serviciu		conducere	I	S				
29	BALDASCI ALEXANDRU	COMPARTIMENT ACHIZIȚII PUBLICE, IMPLEMENTARE PROIECTE ȘI POSTIMPLEMENTARE PROIECTE			consilier achiziții publice		I	superior	S				

STAT DE FUNCȚII AL UNITĂȚII ADMINISTRATIVE TERITORIALE COMUNA FLOREȘTI

NR. CRT.	Numele, prenumele/VACANT, temporar VACANT după caz	STRUCTURA	FUNCȚIA DE DEMNITATE PUBLICĂ	FUNCȚIA PUBLICĂ DE ÎNĂLTĂ FUNCȚIONAR PUBLIC	FUNCȚIA PUBLICĂ DE CONDUCE RE	FUNCȚIA PUBLICĂ DE EXECUȚIE	Clasa	Gradul profesional	Nivelul studiilor	FUNCȚIA CONTRACTUALĂ DE CONDUCE RE	Treapta profesională / grad	Nivelul studiilor	Observații
1	PIVARIU BOGDAN NICOLAE	DEMNITARI	primar										
2	ALBERT ZOLTAN	DEMNITARI	viceprimar										
3	TEMPORAR VACANT (STĂNESCU ANCA)	CABINET PRIMAR									consilier personal	S	
4	LĂDARIU ALEXANDRU	COMPARTIMENT URBANISM			Arhitect șef		conducere	II	S				
5	BUDĂCEAN HORATIU	COMPARTIMENT URBANISM			inspector		I	superior	S				
6	VIDREAN NELIA-JENICA	COMPARTIMENT URBANISM			inspector		I	superior	S				
7	DRĂGAN MIHAELA	COMPARTIMENT URBANISM			inspector		I	superior	S				
8	PLEȘA DORIA CRISTIANA	COMPARTIMENT URBANISM			inspector		I	principal	S				
9	VACANT	ADMINISTRATOR PUBLIC								administrator public			S
10	ORZA ALIN RĂZVAN	SECRETAR GENERAL AL COMUNEI			Secretar general al comunei		conducere	II	S				
11	VACANT	COMPARTIMENT PENTRU MONITORIZAREA PROCEDURILOR ADMINISTRATIVE			consilier juridic		I	principal	S				
12	ȘEREȘ IOANA MIHAELA	COMPARTIMENT JURIDIC			consilier juridic		I	superior	S				
13	ȘANTA FLORIN CĂLIN	COMPARTIMENT JURIDIC			consilier juridic		I	superior	S				
14	TANȚĂU SORINA LILIANA	COMPARTIMENT SECRETARIAT - REGISTRATURA, RELATII PUBLICE			inspector		I	superior	S				
15	POP OANA MARIA	COMPARTIMENT SECRETARIAT - REGISTRATURA, RELATII PUBLICE											
16	IUORĂȘ REMUS-ADRIAN	SERVICIUL FOND FUNCİAR, ADMINISTRATIV, CULTURĂ ȘI SPORT			Șef serviciu		conducere	II	S		inspector de specialitate	II	S
17	BĂRBUȘ NICOLETA	COMPARTIMENT FOND FUNCİAR, REGISTRUL AGRICOL			inspector		I	superior	S				
18	UJOC VALENTINA-LUCICA	COMPARTIMENT FOND FUNCİAR, REGISTRUL AGRICOL			inspector		I	superior	S				
19	MAN IOANA SABINA	COMPARTIMENT FOND FUNCİAR, REGISTRUL AGRICOL			inspector		I	superior	S				
20	VEDE ELENA CRISTINA	COMPARTIMENT FOND FUNCİAR, REGISTRUL AGRICOL			inspector		I	superior	S				
21	BORBELY MARIA	COMPARTIMENT FOND FUNCİAR, REGISTRUL AGRICOL			inspector		I	superior	S				
22	VACANT	COMPARTIMENT CULTURĂ ȘI SPORT											
23	HADA-GROZA ADINA	COMPARTIMENT CULTURĂ ȘI SPORT									bibliotecar debutant		S
24	GHERMAN ADRIAN IOAN	COMPARTIMENT CULTURĂ ȘI SPORT									inspector de specialitate	IA	S
25	MAJA FLORIN	COMPARTIMENT CULTURĂ ȘI SPORT									inspector de specialitate	IA	S
26	SENTEȘ CRISTIAN PUJU	COMPARTIMENT CULTURĂ ȘI SPORT									muncitor calificat	I	G
27	SECAȘIU VICTOR	COMPARTIMENT ADMINISTRATIV									muncitor calificat	I	G
28	DOBRA FELIX TRAIAN	SERVICIUL ACHIZIȚII PUBLICE, IMPLEMENTARE PROIECTE, POSTIMPLEMENTARE PROIECTE ȘI SITUAȚII DE URGENȚĂ			Șef serviciu		conducere	I	S				
29	BALDASCI ALEXANDRU	COMPARTIMENT ACHIZIȚII PUBLICE, IMPLEMENTARE PROIECTE ȘI POSTIMPLEMENTARE PROIECTE			consilier achiziții publice		I	superior	S				

60	CHIȘ AUGUSTINA LAVINIA	COMPARTIMENT TAXE ȘI IMPOZITE LOCALE					referent	III	superior	M	
61	COJOCEA ALEXANDRA-CRISTINA	COMPARTIMENT TAXE ȘI IMPOZITE LOCALE					inspector	I	principal	S	
62	OLAR-HINDRICH DEBORA	COMPARTIMENT TAXE ȘI IMPOZITE LOCALE					inspector	I	asistent	S	
63	SOCACI RALUCA MARIA	COMPARTIMENT CONTABILITATE, BUEGET, FINANTE					inspector	I	superior	S	
64	ADAM MARIA	COMPARTIMENT CONTABILITATE, BUEGET, FINANTE					referent	III	superior	M	
65	RĂPAS LUMINIȚA CRISTINA	COMPARTIMENT CONTABILITATE, BUEGET, FINANTE					inspector	I	principal	S	
66	UȚĂ MONICA ANCUȚA	COMPARTIMENT CONTABILITATE, BUEGET, FINANTE					inspector	I	principal	S	
67	PETRUȘ ANCA IOANA	COMPARTIMENT CONTABILITATE, BUEGET, FINANTE					inspector	I	superior	S	
68	(TEMPORAR VACANT) TULBURE ADINA	COMPARTIMENT ADMINISTRAȚIA DOMENIULUI PUBLIC ȘI PRIVAT					inspector	I	superior	S	
69	(TEMPORAR VACANT) MOGA ALEXANDRA CRISTINA	COMPARTIMENT MANAGEMENTUL DOCUMENTELOR ȘI ARHIVARE					inspector	I	asistent	S	
70	COSTE ALINA AURORA	COMPARTIMENT DE RELAȚIE CU ASOCIAȚIILE DE PROPRIETARI					inspector	I	superior	S	
71	VACANT	COMPARTIMENT PARCĂRI, CONCESIUNI, CHIRII	Director executiv				inspector	I	superior	S	
72	MANDI CRISTIAN ALEXANDRU	DIRECȚIA POLITIA LOCALĂ						condh cere	II	S	
73	VACANT	COMPARTIMENT ACTIVITĂȚI COMERCIALE					politist local	I	superior	S	
74	TRAI ANA-MARIA	COMPARTIMENT ACTIVITĂȚI COMERCIALE					politist local	I	superior	S	
75	MEREU ANGELA	COMPARTIMENT ACTIVITĂȚI COMERCIALE					politist local	I	superior	S	
76	TRIP ISPAS OVIDIU	COMPARTIMENT ACTIVITĂȚI COMERCIALE					politist local	I	superior	S	
77	VACANT	COMPARTIMENT ACTIVITĂȚI COMERCIALE					politist local	I	superior	S	
78	TRIPON OANA	COMPARTIMENT PROTECȚIA MEDIULUI					politist local	I	superior	S	
79	VACANT	COMPARTIMENT PROTECȚIA MEDIULUI					politist local	I	superior	S	
80	OȘAN CHIRVASE IONELA MARCELA	COMPARTIMENT PROTECȚIA MEDIULUI					politist local	I	superior	S	
81	POP CRISTIAN GEORGE	COMPARTIMENT PROTECȚIA MEDIULUI					politist local	I	principal	S	
82	BĂIDOC RAILU ALEXANDRU	COMPARTIMENT PROTECȚIA MEDIULUI					politist local	I	asistent	S	
83	VACANT	COMPARTIMENT PROTECȚIA MEDIULUI					politist local	I	debutant	S	
84	VACANT	COMPARTIMENT PROTECȚIA MEDIULUI					politist local	I	principal	S	
85	BALINT ADRIANA-ANCA	COMPARTIMENT DISCIPLINA ÎN CONSTRUCȚII ȘI AFISAJUL STRADAL					politist local	I	principal	S	
86	VACANT	COMPARTIMENT DISCIPLINA ÎN CONSTRUCȚII ȘI AFISAJUL STRADAL					politist local	I	asistent	S	
87	RUS ANA-LOREDANA	COMPARTIMENT DISCIPLINA ÎN CONSTRUCȚII ȘI AFISAJUL STRADAL					politist local	I	principal	S	
88	POP VASILE GABRIEL	COMPARTIMENT DISCIPLINA ÎN CONSTRUCȚII ȘI AFISAJUL STRADAL					politist local	I	asistent	S	
89	VACANT	COMPARTIMENT DISCIPLINA ÎN CONSTRUCȚII ȘI AFISAJUL STRADAL					politist local	I	debutant	S	
90	POP HORAȚIU	COMPARTIMENT CIRCULAȚIE PE DRUMURILE PUBLICE					politist local	I	superior	S	
91	BLAG FELICIA CRISTINA	COMPARTIMENT CIRCULAȚIE PE DRUMURILE PUBLICE					politist local	I	superior	S	
92	LĂPUȘTE DORINA	COMPARTIMENT CIRCULAȚIE PE DRUMURILE PUBLICE					politist local	I	superior	S	
93	TRIF LUCIAN	COMPARTIMENT CIRCULAȚIE PE DRUMURILE PUBLICE					politist local	III	superior	M	
94	TRAI ERVIN	COMPARTIMENT CIRCULAȚIE PE DRUMURILE PUBLICE					politist local	III	asistent	M	
95	VELE ALEXANDRU TRAIAN	COMPARTIMENT CIRCULAȚIE PE DRUMURILE PUBLICE					politist local	I	superior	S	
96	MÂDRUȚ TEODORA ROXANA	COMPARTIMENT CIRCULAȚIE PE DRUMURILE PUBLICE					politist local	I	asistent	S	
97	PLEȘA IRIMIE COSMIN	COMPARTIMENT ORDINE ȘI LINIȘTE PUBLICĂ					politist local	I	superior	S	
98	MEREU DORIN	COMPARTIMENT ORDINE ȘI LINIȘTE PUBLICĂ					politist local	I	superior	S	
99	SĂLIȘ ALEXANDRU SEBASTIAN	COMPARTIMENT ORDINE ȘI LINIȘTE PUBLICĂ					politist local	I	superior	S	
100	VELICEA RUXANDRA LETIȚIA	COMPARTIMENT ORDINE ȘI LINIȘTE PUBLICĂ					politist local	I	principal	S	
101	BOJAN ILJE CALIN	COMPARTIMENT ORDINE ȘI LINIȘTE PUBLICĂ					politist local	I	superior	S	
102	GAL FLORIN IOAN	COMPARTIMENT ORDINE ȘI LINIȘTE PUBLICĂ					politist local	I	superior	S	
103	PECA MARIUS CIPRIAN	COMPARTIMENT ORDINE ȘI LINIȘTE PUBLICĂ					politist local	I	superior	S	
104	VACANT	COMPARTIMENT ORDINE ȘI LINIȘTE PUBLICĂ					politist local	I	debutant	M	
105	COROIAN FLORIN RARES	COMPARTIMENT ORDINE ȘI LINIȘTE PUBLICĂ					politist local	III	asistent	M	
106	GAL IONUT SORIN	COMPARTIMENT ORDINE ȘI LINIȘTE PUBLICĂ					politist local	I	superior	S	
107	STAN MIHAI	COMPARTIMENT ORDINE ȘI LINIȘTE PUBLICĂ					politist local	I	superior	S	

151	TAMAȘ ANA-MARIA	COMPARTIMENT MEDICINA SCOLARA ȘI ASISTENȚĂ MEDICALĂ COMUNITARĂ																	asistent medical	debutant	P
152	POP ANCA RAMONA	COMPARTIMENT MEDICINA SCOLARA ȘI ASISTENȚĂ MEDICALĂ COMUNITARĂ																	asistent medical comunitar	asistent	P
153	OLTEAN RAMONA GEORGETA	COMPARTIMENT MEDICINA SCOLARA ȘI ASISTENȚĂ MEDICALĂ COMUNITARĂ																	asistent medical	asistent	P
154	DĂRNU ANCA EMILIA	COMPARTIMENT MEDICINA SCOLARA ȘI ASISTENȚĂ MEDICALĂ COMUNITARĂ																	asistent medical	asistent	P
155	RUS LAURA SIMONA	COMPARTIMENT MEDICINA SCOLARA ȘI ASISTENȚĂ MEDICALĂ COMUNITARĂ																	asistent medical	asistent	P
156	VACANT	COMPARTIMENT MEDICINA SCOLARA ȘI ASISTENȚĂ MEDICALĂ COMUNITARĂ																	asistent medical	debutant	P
157	VACANT	COMPARTIMENT MEDICINA SCOLARA ȘI ASISTENȚĂ MEDICALĂ COMUNITARĂ																	asistent medical	debutant	P
158	VACANT	COMPARTIMENT MEDICINA SCOLARA ȘI ASISTENȚĂ MEDICALĂ COMUNITARĂ																	asistent medical	debutant	P
159	VACANT	COMPARTIMENT MEDICINA SCOLARA ȘI ASISTENȚĂ MEDICALĂ COMUNITARĂ																	asistent medical	debutant	P
160	VACANT	COMPARTIMENT MEDICINA SCOLARA ȘI ASISTENȚĂ MEDICALĂ COMUNITARĂ																	asistent medical	debutant	P
161	VACANT	COMPARTIMENT MEDICINA SCOLARA ȘI ASISTENȚĂ MEDICALĂ COMUNITARĂ																	asistent medical	debutant	P
162	VACANT	SERVICIUL PUBLIC COMUNITAR LOCAL DE EVIDENȚĂ A PERSOANELOR (la nivel de compartiment)							inspector	I									asistent		S
163	BORZA IONELA GEORGIANA	SERVICIUL PUBLIC COMUNITAR LOCAL DE EVIDENȚĂ A PERSOANELOR (la nivel de compartiment)							inspector	I									asistent		S
164	MARC CODRUȚA ELENA	SERVICIUL PUBLIC COMUNITAR LOCAL DE EVIDENȚĂ A PERSOANELOR (la nivel de compartiment)							inspector	I									superior		S
165	ZIRBO LENUȚA	SERVICIUL PUBLIC COMUNITAR LOCAL DE EVIDENȚĂ A PERSOANELOR (la nivel de compartiment)							inspector	I									superior		S
166	SZIGYARTO AURA SILVIA	SERVICIUL PUBLIC COMUNITAR LOCAL DE EVIDENȚĂ A PERSOANELOR (la nivel de compartiment)							inspector	I									superior		S
167	SALVAN ANDREEA	SERVICIUL PUBLIC COMUNITAR LOCAL DE EVIDENȚĂ A PERSOANELOR (la nivel de compartiment)							inspector	I									asistent		S
168	OROS ANCA	SERVICIUL PUBLIC COMUNITAR LOCAL DE EVIDENȚĂ A PERSOANELOR (la nivel de compartiment)							inspector	I									asistent		S
169	ALAJMI LIANA	ASISTENȚI PERSONALI																	asistent personal		
170	ANTAL-STELA - MARGARETA	ASISTENȚI PERSONALI																	asistent personal		
171	ANGHEL ANDREEA	ASISTENȚI PERSONALI																	asistent personal		
172	ANGHEL ANGELA MARIA	ASISTENȚI PERSONALI																	asistent personal		
173	BADIU STELIAN	ASISTENȚI PERSONALI																	asistent personal		
174	BALAZS AMALIA BEATA	ASISTENȚI PERSONALI																	asistent personal		
175	BĂLC DANIELA	ASISTENȚI PERSONALI																	asistent personal		
176	BARBU LUMINITA	ASISTENȚI PERSONALI																	asistent personal		
177	BARTOȘ WEBER ISTVAN	ASISTENȚI PERSONALI																	asistent personal		
178	BOCHIS LIGIA - LOREDANA	ASISTENȚI PERSONALI																	asistent personal		
179	BODEA IOANA RAMONA	ASISTENȚI PERSONALI																	asistent personal		
180	BOIER KINGA -EMESE	ASISTENȚI PERSONALI																	asistent personal		
181	BOUBOACA LIANA IOANA	ASISTENȚI PERSONALI																	asistent personal		
182	BOLDIZSAR ILDIKO ROZALIA	ASISTENȚI PERSONALI																	asistent personal		

282	POPITA LENUTA	ASISTENȚI PERSONALI																			asistent personal		
283	PREOTEASA FLORENTINA ROZETA	ASISTENȚI PERSONALI																				asistent personal	
284	PREDULESCU GABRIELA ALEXANDRA	ASISTENȚI PERSONALI																				asistent personal	
285	PUSZTAI ELENA	ASISTENȚI PERSONALI																				asistent personal	
286	RACZ EMESE ENIKO	ASISTENȚI PERSONALI																				asistent personal	
287	ROBA GELU	ASISTENȚI PERSONALI																				asistent personal	
288	ROSU MARIA	ASISTENȚI PERSONALI																				asistent personal	
289	RUNCAN DANIELA	ASISTENȚI PERSONALI																				asistent personal	
290	RUS BRIGITA - MARIA(SUSPENDATA)	ASISTENȚI PERSONALI																				asistent personal	
291	RUS JENICA	ASISTENȚI PERSONALI																				asistent personal	
292	RUS SORANA DELIA	ASISTENȚI PERSONALI																				asistent personal	
293	RUS DANA ADRIANA	ASISTENȚI PERSONALI																				asistent personal	
294	SELISTEAN ALINA	ASISTENȚI PERSONALI																				asistent personal	
295	SERBAN FLAVIA - MARINA	ASISTENȚI PERSONALI																				asistent personal	
296	SERHAL ALEXANDRA OANA	ASISTENȚI PERSONALI																				asistent personal	
297	SELU CORINA	ASISTENȚI PERSONALI																				asistent personal	
298	SFARLEA ADRIANA	ASISTENȚI PERSONALI																				asistent personal	
299	SINCRAIAN BLENCHE IOANA	ASISTENȚI PERSONALI																				asistent personal	
300	SZALAI TUNDE HAJNAL	ASISTENȚI PERSONALI																				asistent personal	
301	SZEKELY ZSUZSANNA	ASISTENȚI PERSONALI																				asistent personal	
302	STOEAN DANIELA MARIA	ASISTENȚI PERSONALI																				asistent personal	
303	STOICA VIOLETA	ASISTENȚI PERSONALI																				asistent personal	
304	SUCIU DANIELA	ASISTENȚI PERSONALI																				asistent personal	
305	ȘANDOR AGNETA EVA	ASISTENȚI PERSONALI																				asistent personal	
306	ȘANTA SILVIA PAULA	ASISTENȚI PERSONALI																				asistent personal	
307	TALNACTI OVIDIU	ASISTENȚI PERSONALI																				asistent personal	
308	TECI MARIANA CLAUDIA	ASISTENȚI PERSONALI																				asistent personal	
309	TEHEI LAVINIA RODICA	ASISTENȚI PERSONALI																				asistent personal	
310	TEODORESCU ANCA-DORINA	ASISTENȚI PERSONALI																				asistent personal	
311	TIMOFTI CHRISTINE	ASISTENȚI PERSONALI																				asistent personal	
312	TIUT RODICA DORINA	ASISTENȚI PERSONALI																				asistent personal	
313	TODEA-GROSS CHRISTA	ASISTENȚI PERSONALI																				asistent personal	
314	TOMSA MIHAELA	ASISTENȚI PERSONALI																				asistent personal	

315	TOTHAZAN IOAN - DACIAN	ASISTENȚI PERSONALI																		asistent personal
316	TRIF SIMONA SILVIA	ASISTENȚI PERSONALI																		asistent personal
317	TURDEAN VOICHIȚA	ASISTENȚI PERSONALI																		asistent personal
318	VANEA ANTOANETA - IOANA	ASISTENȚI PERSONALI																		asistent personal
319	VANEA ORNELA CARMEN	ASISTENȚI PERSONALI																		asistent personal
320	VARGA ERIKA	ASISTENȚI PERSONALI																		asistent personal
321	VARGA MONICA	ASISTENȚI PERSONALI																		asistent personal
322	VIDREAN RAMONA VERONICA	ASISTENȚI PERSONALI																		asistent personal
323	VIMAN LIDIA-CRISTINA	ASISTENȚI PERSONALI																		asistent personal
324	VISCHI TEREZA	ASISTENȚI PERSONALI																		asistent personal
325	VIRTIC SEVER ADRIAN	ASISTENȚI PERSONALI																		asistent personal
326	VIDREAN MARTA	ASISTENȚI PERSONALI																		asistent personal
327	ZOLEZSAK ANDREEA	ASISTENȚI PERSONALI																		asistent personal
328	VACANT	ASISTENȚI PERSONALI																		asistent personal
329	VACANT	ASISTENȚI PERSONALI																		asistent personal
330	VACANT	ASISTENȚI PERSONALI																		asistent personal
331	VACANT	ASISTENȚI PERSONALI																		asistent personal
332	VACANT	ASISTENȚI PERSONALI																		asistent personal
333	VACANT	ASISTENȚI PERSONALI																		asistent personal
334	VACANT	ASISTENȚI PERSONALI																		asistent personal
335	VACANT	ASISTENȚI PERSONALI																		asistent personal
336	VACANT	ASISTENȚI PERSONALI																		asistent personal
337	VACANT	ASISTENȚI PERSONALI																		asistent personal
338	VACANT	ASISTENȚI PERSONALI																		asistent personal
339	VACANT	ASISTENȚI PERSONALI																		asistent personal
340	VACANT	ASISTENȚI PERSONALI																		asistent personal
341	VACANT	ASISTENȚI PERSONALI																		asistent personal
342	VACANT	ASISTENȚI PERSONALI																		asistent personal
343	VACANT	ASISTENȚI PERSONALI																		asistent personal

Funcția		Număr posturi		Total	
Nr. Funcții de demnitate publică		Ocupate	Vacante	Total	
		2	0	2	

Nr. total de funcții publice	98	16	114
Nr. total de înalți funcționari publici	0	0	0
Nr. total de funcții publice de conducere	7	0	7
Nr. total de funcții publice de execuție	91	16	107
Nr. total de funcții contractuale	191	36	227
Nr. total de funcții contractuale de conducere	0	1	1
Nr. total de funcții contractuale de execuție	191	35	226
Nr total de posturi potrivit art. III alin. (2) din O.U.G. Nr. 63/2010	54	6	60
Numărul maxim de posturi pentru serviciul public comunitar local de evidență a persoanelor potrivit OUG nr.63/2010	6	1	7
Numărul maxim de posturi pentru postimplimentare proiecte potrivit OUG nr.63/2010	2	0	2
Numărul maxim de posturi pentru șofer microbuz potrivit OUG nr.63/2010	1	0	1
Numărul maxim de posturi pentru serviciul public de poliție locală și respectiv serviciul de pază a obiectivelor de interes județean determinat potrivit pct. 3 din Anexa la OUG nr.63/2010	36	11	47
Numărul posturilor pentru implementarea proiectelor finanțate din fonduri externe nerambursabile determinat potrivit pct. 4 la anexa la OUG nr.63/2010	0	8	8
Numărul total de posturi conform OUG nr.63/2010	99	26	125
Numărul posturilor capitolului sănătate (medicină școlară)	16	8	24
Numărul posturilor capitolului Asigurări și Asistență socială	174	20	194
Numărul total de funcții din instituție	289	54	343

PRIMAR
Pivariu Bogdan Nicolae



Semnatul: Pivariu Bogdan Nicolae
Data si ora semnarii: 2023.02.21 13:33:47 +0200